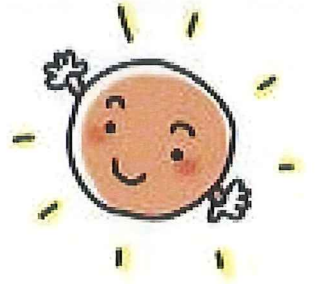


# 中央武道館 サービス宣言



## 1. スポーツ活動の拠点

私たちは分かりやすく入手しやすい情報を提供し、お客様が安心してスポーツ活動できるよう全力で支援してまいります。

## 2. リフレッシュできる快適施設

私たちは常に清潔を保ち、整理整頓を心がけ、お客様が新鮮な気持ちで施設が利用できるよう努めてまいります。

## 3. 円滑なコミュニケーション

私たちはお客様のご意見を素直に伺い、忠実に反映し、迅速にお応えするよう努めてまいります。

## 4. おもてなしの心

私たちは、優しさと笑顔とおもてなしの気持ちでお客様をお迎えいたします。

## 5. 環境への配慮

私たちは省エネルギーに努め、リサイクル意識を高く持ち、環境への配慮を忘れずに仕事に取り組みます。

## 6. 法令遵守

私たちは自らの仕事に誇りを持ち、社会のルール、法令に従って適正・的確な業務を遂行いたします。

## 7. 緊急時の対応

私たちはお客様の安全を守るため、緊急時に備えた対処をいつも心に留めて、毎日の仕事に取り組みます。

## 8. 地域への貢献

私たちはスポーツ技術・知識を惜しみなく地域の皆様に提供いたします。



指定管理者 (公財) 浦安市施設利用振興公社